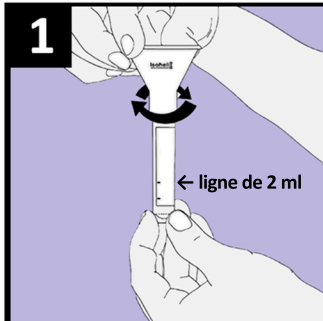
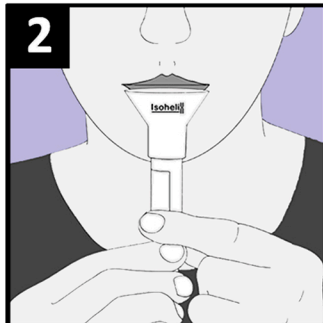


Mangez, buvez, fumez, ne vous brossez pas les dents ou ne mâchez pas de gomme 30 minutes avant utilisation.

Avant ouverture, vérifiez que le niveau de liquide est au repère 1 ml.

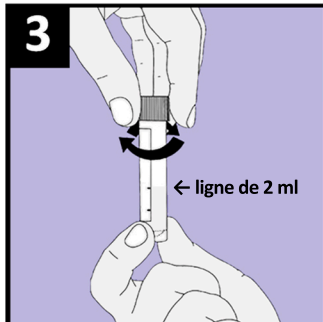


1. Retirez le capuchon du tube.
Conservez le couvercle pour une utilisation ultérieure.
Dévisser l'entonnoir collecteur sur le tube.

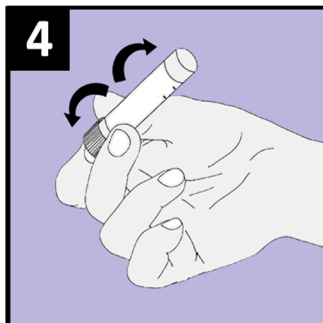


2. Dans l'entonnoir jusqu'au niveau de liquide du tube cracher, **atteindre le trait des 2 ml sans bulles.**

La sécrétion de mucus prend 2 à 5 minutes.



3. Dévisser et remplacer la trémie
Remuez vigoureusement le couvercle.
Jeter l'entonnoir.



4. Secouez le collecteur plusieurs fois pour retirer
Mélangez la salive. avec la solution.

GARDER LA TEMPÉRATURE AMBIANTE APRÈS LA RÉCOLTE

Précautions : Ne pas avaler. Laver abondamment à l'eau si la solution stabilisante entre en contact avec la peau ou les yeux. La protection des tuyaux peut présenter un risque d'étouffement pour les jeunes enfants.